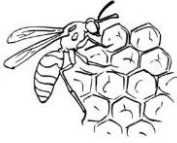


## Abeille Aunisienne

17700 – Vouhé

(fondée en 1945)

adresse postale : 1 rue des salines, 17230 - CHARRON



6/12//2015

Cher sociétaire,

Je vous prie de trouver ci-joint les documents qui vous permettront de renouveler votre abonnement à une ou plusieurs revues, et/ou de souscrire une assurance pour vos ruches pour l'année 2016.

Je vous propose de nous réunir le **mardi 15 décembre de 14 h 30 à 16 h 30 à Saint Jean de Liversay**, dans la **salle N° 1 de la Salle des Fêtes** qui se situe 16, rue du Docteur Quoy, à **proximité de la Mairie**.

Nous parlerons de l'apiculture (*prophylaxie, prédateurs, épizooties, sélections...*) et des nombreuses démarches et implications de notre groupement en 2015 pour défendre l'abeille.

Un nouveau prédateur (*aethina tumida*) est à nos portes. Si les importations de fruits peuvent être un des vecteurs de sa propagation, les risques d'infestation s'accroissent avec les reines ou essaims d'importation. Faîtes vous-mêmes vos reines ou vos essaims.

Remplissez les bulletins et retournez les le plus rapidement possible, l'assurance ne peut être prise en compte à partir du 1<sup>er</sup> janvier 2016 que si nous avons accompli les démarches au préalable, et il nous faut le temps de transmettre les listes aux différents partenaires.

A bientôt, et bonne fin d'année

Le Président

Christian GIRAUDET

**Abeille Aunisienne  
Bulletin à renvoyer**

COMPLETEZ :

Nom.....Prénom.....

Adresse postale : .....

.....

Eventuellement, vous pouvez indiquer également votre adresse électronique, elle nous permettra de vous faire suivre des informations :

Courriel : .....



**A vous de choisir parmi les options suivantes :**

Vous pouvez choisir une des revues suivantes (ou vous pouvez vous abonner à plusieurs si vous le désirez)

**Revues pour l'année 2016 (au choix) :**

Abonnement d'un an à *Abeilles & fleurs*, 11 publications  
(cotisation à l'Abeille Aunisienne comprise)     **32 €**                     .....

et /ou

Abonnement d'un an à *Abeille de France*, 11 publications  
(cotisation à l'Abeille Aunisienne comprise)     **32 €**                     .....

et/ou

Abonnement d'un an à *La santé de l'abeille*, 6 publications  
(cotisation à l'Abeille Aunisienne comprise)     **22 €**                     .....

(A titre d'information, pour les nouveaux abonnés, je conseille « *abeilles et fleurs* »)

ou :

**Cotisation à l'Abeille Aunisienne :**

(uniquement pour ceux qui ne désirent s'abonner à aucune revue, mais qui souhaitent souscrire une assurance)                     **6 €**                     .....

**Assurances pour l'année civile 2016**

*(les conditions sont jointes au dos de la convocation):*

**Attention : au-delà du 31 janvier, il ne sera plus possible d'assurer les ruches pour l'année 2016**

Assurance Groupama comprenant : RC+PJ+Vol+Incendie  
**0,87 €** x ..... ruches                     .....

Ou

Assurance Groupama comprenant uniquement RC & PJ  
**0,07 €** x .....ruches                     .....

**Total : .....**

**Bulletin à retourner** (le plus rapidement possible) **avant le 20 décembre 2015**  
**avec le règlement**, (à l'ordre de l'Abeille aunisienne) **au trésorier de l'Abeille Aunisienne :**  
Jacques CAUBERT, 76 impasse de l'isle, 17700 SAINT MARD