

de la Charente-Maritime

*(Groupement unissant les sociétés d'apiculture du département
Abeille Aunisienne, Abeille Saintongeaise, Abeille Angérienne, Syndicat Aunis-Saintonge
Fédération Sanitaire Départementale de la Charente-Maritime
& oeuvrant pour l'ensemble de l'apiculture départementale)*

Fondé en 1961

Site Internet : www.syndicapicole.com

---<x>---

Président : Ch Giraudet
1, rue des salines
17230 – Charron
Courriel : christian-giraudet@orange.fr

Compte rendu réunion 2016

EXTRAITS

Mastic à greffer

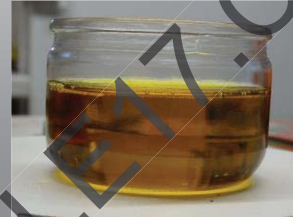
les arbres

WWW.SYNDICAPICOLE17.COM

Modus operandi

- 1. Prendre poids pour poids de la cire jaune ordinaire et de l'huile de lin siccatif**
- 2. Faire fondre la cire, y verser petit à petit l'huile de lin en remuant et laisser refroidir**

(Pour l'hiver, l'on peut forcer un peu la quantité d'huile de lin)



Mastic à base de cire pour la greffe des arbres

La chaleur de la poche suffit pour que ce mastic se ramollisse facilement sous les doigts auxquels il n'adhère pas

Il s'applique en couches aussi minces que l'on veut

En séchant, il se forme à la surface, par l'oxydation de l'huile, une pellicule qui préserve la cire des attaques des mouches



Mastic à base de cire pour la greffe des arbres

Conservation à l'abri de l'air (*dont le seul effet est de former à la surface une pellicule qu'il faut enlever avant de s'en servir à nouveau*)

Il se conserve indéfiniment

bibliographie

